

## Démontage d'une portière

Écrit par leska27

Samedi, 27 Février 2010 00:35



Tutorial pour vous aider à démonter une portière de Puma

Le démontage d'une portière se déroule en 3 étapes.

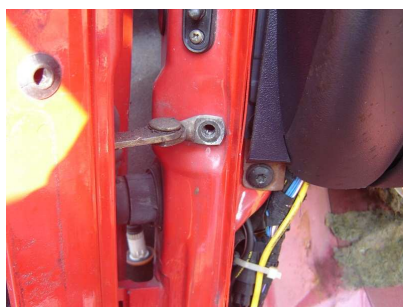
Avant tout, il faut entièrement ouvrir la porte et, si vous êtes seul et que vous ne pouvez pas la maintenir lors du démontage, mettez en place des supports pour la maintenir.



Nota : Il n'est pas nécessaire de démonter l'intérieur du panneau de porte comme cela est représenté sur la photo.

### **Etape 1 :**

Dévisser la vis Torx de la charnière centrale.



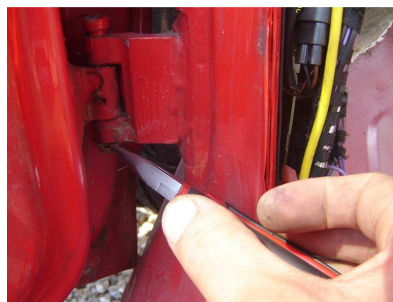
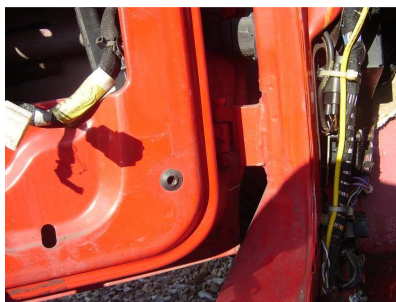
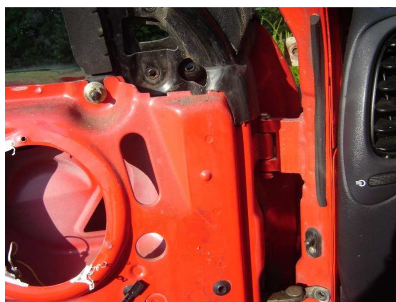
### **Etape 2 :**

Déconnecter la prise de la porte en la dévissant d'un quart de tour, dans le sens inverse des aiguilles d'une montre.



### **Etape 3 :**

Retirer les clips des 2 charnières se trouvant en haut et en bas de la portière.



Il ne reste plus qu'à enlever les goupilles à l'aide d'un marteau et d'un chasse goupille et la portière est déposée.

